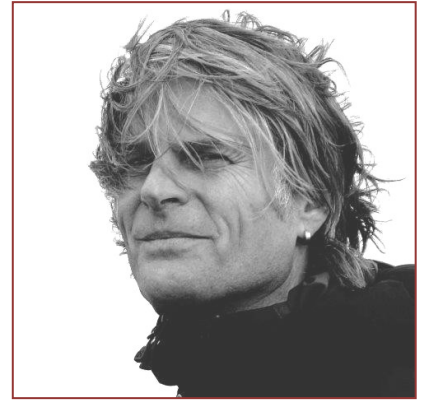


**Jörg Böttger**  
**Bahnhofstr. 40**  
**21397 Vastorf**  
**0176.6081 68 58**  
joerg.boettger@t-online.de  
[www.itangere.com](http://www.itangere.com)  
[www.itangere-kreativmoebel.com](http://www.itangere-kreativmoebel.com)



## Mein Lebenslauf

### Berufstätigkeit

#### 2014 bis heute



#### **Bewegungspädagoge (Franklin Methode®)**

- Unterricht für Gruppen und Einzelpersonen
- Unterricht für Parkinson Selbsthilfegruppen
- Durchführung und Planung von Bildungsurlauben
- Ergänzende Betreuung von Klienten, im Rahmen einer Psychotherapie, in Zusammenarbeit mit Psychotherapeuten
- Unfallverhütung
- Gesundheitliche Prävention

#### 2011 bis heute



#### **Tangolehrer, selbständig**

- Individueller Einzel- und Gruppenunterricht
- Planung und Durchführung von mehrtägigen Kursen und Workshops
- Unterricht für Parkinson Selbsthilfegruppen
- Tanz-Reisen, auch in Zusammenarbeit mit anderen Tangolehrern
- Bildungsurlaube zur Prävention und zur Personalentwicklung
- Erstellung von Skripten für Bildungsurlaube und Freizeitveranstaltungen für Kurkliniken
- Persönliche Entwicklungen eigener Methoden in der Didaktik
- Erstellung besonderer Unterrichtskonzepte zur Systematik der Bewegungsformen im Tanz und im Transfer zum Alltag, mit gesundheitlicher Prävention
- Erstellung von Protokollen und Filmmaterial zur Nachbereitung
- Aufbau und Aktualisierung der firmeneigenen Internetpräsenz
- Pressearbeit mit Film-/Fotoarbeiten und Gestaltung von Flyern, Photoshop

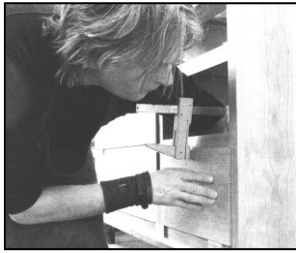
#### 2011 bis heute



#### **Mediator bei der Mediationsstelle Brückenschlag e.V., Lüneburg**

- Mediation in Familienangelegenheiten (Trennung-Scheidung, Kommunikation, Eltern-Kind-Beziehungen, Erbschaft und Nachfolge)
- Mediation in Teams und Gruppen
- Planung/Durchführung von Workshops zur nonverbalen Kommunikation
- Terminkoordination
- Protokolle
- Regelmäßige Teilnahme an Fortbildungen und Supervisionen
- Mitgestaltung bei öffentlichen Veranstaltungen

**5/1998 bis heute**



### **Tischlermeister mit Planungsbüro und Tischlerei, selbständig**

- Umbau und Einrichtung einer Tischlerei
- Entwurf, Zeichnung, Gestaltung, Planung, Arbeitsvorbereitung
- Möbelbau, hauptsächlich Individual-Möbel
- Bautischlerarbeiten
- Küchenbau
- Innenausbau
- Fußböden
- Sonderanfertigungen
- Modellbau für Architekten
- Restaurierungen von Möbeln, Türen und Fenstern
- Denkmalpflege
- Ausstellungs- und Messebau, Museen
- Bestimmte Zimmererarbeiten
- Eigenständige Projektplanung und -abwicklung, Logistik auf Baustellen, Bauleitung/Koordination verschiedener Gewerke
- Bau eines Einfamilienhauses
- Lieferung und Montage
- Mitarbeit in Netzwerken (intermezzo-Tischlerei, Netzwerk Baubiologie)
- Messebau und Öffentlichkeitsarbeit
- Aufbau und Aktualisierung der firmeneigenen Internetpräsenz
- Ausbilder zur Gesellenprüfung

**9/1997 – 6/2002**



### **Ausbilder/Tischlermeister, Verein Lüneburger Gustaf e. V.**

- Anleitung von Jugendlichen/jungen Erwachsenen zur Berufsvorbereitung
- Soziale Eingliederungsmaßnahmen
- Teamwork
- Individuelle Begleitung sozial benachteiligter junger Erwachsener

**1/1995 – 8/1999**



### **Planung und Bau eines Einfamilienhaus in Holzrahmenbauweise**

- Entwurf, Planung, Bauleitung, Arbeitsvorbereitung
- Bauleitung verschiedener Gewerke
- Fenster, Türen, kompletter Innenausbau
- Fußböden
- Zimmererarbeiten
- Wintergarten
- Anwendung und Neuentwicklung baubiologischer Maßnahmen

**9/1988 – 9/1991**



### **Tischlergeselle bei der Humanopolis GmbH, Stoetze/Himbergen**

- Möbelbau
- Bautischlerarbeiten
- Innenausbau
- Restaurierung und Denkmalpflege
- Vorrichtungsbau für Serienproduktion
- Arbeitsvorbereitung, allgem. Logistik und Koordination der Produktionsabläufe für die Belegschaft
- eigenständige Projektplanung und -abwicklung im direkten Kundenkontakt
- Anfertigung, Lieferung und Montage
- Fotodokumentation fertiger Produkte/ Mappenerstellung für Kunden
- Qualitätsmanagement
- Anzeigengestaltung für Presse, Werbung und Öffentlichkeitsarbeit
- Ausbildertätigkeiten
- Sicherheitsbeauftragter

**4/1985 – 8/1985**

**Tätigkeit in der Baumschule Mohr, Elmshorn**

- Pflege und Bestandsaufnahmen des Pflanzensortiments
- Vorbereitung und Koordination von Transporten
- landwirtschaftliche Pflegemaßnahmen mit Pferden
- Assistenz für den Betriebsleiter

**3/1985**

**Tätigkeit auf dem Containerschiff „Monte Sarmiento“,  
Reederei Hamburg Süd**

**3/1984**

**sowie auf der „MS Paraguay Carrier“, Reederei Paraguay Linie**

- Mitarbeit im Maschinenraum
- Mitarbeit in Pflege und Instandsetzung
- Maler- und Lackiertätigkeiten an Holz und Stahl
- Assistenzleistungen für den Kapitän
- Bürotätigkeiten
- Tischler- und Zimmererarbeiten

**1/1984 – 2/1984**

arbeitssuchend

**7/1983 -12/1983**

**Stationsleiter und Naturpädagoge,  
Schutzstation Wattenmeer e.V. auf Pellworm**

- Pflanzen- und Brutbestandsaufnahmen, Wattkartierungen
- Vogelzählungen im Rahmen internationaler Forschung und Zählprogramme
- Kontrollgänge im Naturschutz- und Sperrgebieten, Spülsaum
- Entwicklung von Hilfsprogrammen gegen die Ölverschmutzungen in der Nordsee und im Wattenmeer
- Meldung und Dokumentation von Umweltschutzverstößen
- Wochen-, Monats- und Jahresberichte für Verein und Ministerium
- Führungen durch das Naturschutzgebiet und Erstellung eines Sicherheitsprogrammes für Wattwanderungen mit „Wattführerschein“
- Assistierende Mitarbeit bei Vogelberingungen für Forschungsprojekte
- Aufbau, Neugestaltung, Betreuung und Verwaltung der Ausstellung im Info-Zentrum auf Pellworm sowie Mitgestaltung anderer bei überörtlichen Präsentationen des Vereins, bei nationalen Kongressen, z. B. in Kassel
- Aufbau und Etablierung weiterer Angebote für Touristen und Jugendgruppen, im Rahmen der Umweltpädagogik wie z.B. Kutterfahrten
- Ausarbeitung und Durchführung von Vorträgen (z.B. Diavorträgen), auch für andere Naturschutzverbände in anderen Bundesländern
- Pressearbeit und Interviews mit örtlichen Zeitungen
- Aufgaben als Zivildienstsprecher
- Theater- und Bildungsprojekte für Jugendliche/ Einwohner Pellworms
- Politische Arbeit mit der Gemeinde und örtlichen Vereinen
- Eigenständige Vertretung anderer Naturschutzzentren

**3/1982 - 6/1983**

**Zivildienst bei der Schutzstation Wattenmeer e.V. auf Pellworm**

- Durchführung des Betreuungsauftrages Naturschutzgebiet „Nordfriesisches Wattenmeer“ für Pellworm und Wattgebiete Süderoog, Süderoog-Sand

**8/1981 - 2/1982**

**Fahrer, Bäckerei in Neumünster**

- Vorbereitende Tätigkeiten für die Auslieferung
- Bedarfsermittlung und Einkaufsplanung für die Produktion
- Bearbeitung der Bestellungen und Erstellung der Tourenpläne
- Kundenkontakt / Service
- Gesamter Lieferverkehr für die Bäckerei
- Fahrzeugwartung und -pflege

## Weiterbildungen/Qualifizierungen

### Auszeichnungen/Praktika

#### Mediation

09/2017	Seminar „Zürcher Ressourcen-Model“
11/2016	Seminar „Das innere Team“
09/2015	Seminar „Gewaltfreie Kommunikation“
03/2014	Seminar „Gewaltfreie Kommunikation“
11/2013	Seminar „Nonverbale Methoden in der Seminar- und Beratungsarbeit“
04/2013	Seminar „Die Neurobiologie der Lösung“ (Mediation)
11/2011	Seminar: „Mediation in Stellvertretung“
12/2010	Erweiterungsseminar „Mediation in Teams und Gruppen“
11/2010-07/2012	Praxisausbildung Mediation bei „Brückenschlag e.V.“, Lüneburg
09-12/2010	Seminar „Mediation in Teams und Gruppen“ Seminar „Familienmediation“ Seminar „Mediation in der Arbeitswelt/Wirtschaft“
11/2009-6/2010	Grundausbildung Mediation bei „Brückenschlag e.V.“, Lüneburg

#### Bewegungspädagoge der Franklin Methode®

01/2017	Abschlussausbildung „Bewegungspädagoge der Franklin-Methode®“
11/2015	2. Ausbildungsteil „Bewegungspädagoge der Franklin-Methode®“
07/2015	Weiterbildung „Neue Bewegungsfolgen in der Franklin-Methode“
10/2013-07/2014	1. Ausbildungsteil „Bewegungspädagoge der Franklin-Methode®“

#### Tangolehrer

05/2013	Seminar „Achtsamkeit in der Beziehungsgestaltung anhand des Tango Argentino“
06-12/2012	Fortbildung Teatro Tango®
2011-2012 seit 2011	Tangolehrerausbildung bei Milonga Studios, Bremen u. München Tangounterricht u. -training bei Gerrit Schüler (Tango in Veritas, Lüneburg)

#### Handwerk

9/2005	Urkunde der Handwerkskammer für besondere Leistungen in der Berufsausbildung
1990	Stipendium der „Stiftung für Begabtenförderung im Handwerk“

## **Ausbildung**

- 7/1994 Meisterprüfung Tischlerhandwerk, Abschluss als Jahrgangsbester beim Institut für Betriebs- und Arbeitstechnik des Tischlerhandwerks (IBAT), 2 Jahre Maschinenlehrgang der Holz BG, 1 Monat
- 9/1991 – 8/1995 Zusatzqualifikation in Grafik und Entwurf durch Studium der Architektur Universität Hannover
- 8/1988 Gesellenprüfung zum Tischler, Abschluss als Jahrgangsbester  
2. und 3. Berufsausbildungsjahr, Keitumer Tischlerei auf Sylt  
1. Berufsausbildungsjahr, Handwerkskammer Lübeck
- 6/1981 Abitur in Neumünster

## **Praktika**

- 1984 /1985 Wissenschaftliche Mitarbeit bei Biologen und Archäologen in verschiedenen Nationalparks, während des Auslandsaufenthaltes in Südamerika
- 6/1981 -7/1981 Praktikum bei der Schutzstation Wattenmeer e.V. auf Westerhever:  
wissenschaftliche Vogelzählungs-Programme, Brutbestandsaufnahmen,  
Öffentlichkeitsarbeit

## **Führerscheine**

Seit 1979 Führerschein für A1, B, C1 (171) ,BE,C1E, CE (79),M, L

## **Weitere Interessen**

Sport, Fahrradfahren, Wandern, Zeichnen und Malen, Fotografie und Kunst, Musizieren (Gitarre und Gesang), Tanzen (Argentinischer Tango)

# Mein Profil

## Soziale Kompetenzen

- zuverlässig und loyal
- empathisch
- anpassungs- und teamfähig
- kontaktfreudig und kommunikativ
- vielseitig interessiert und eigen-initiativ
- offen und zugewandt
- hilfsbereit



## Persönliche Stärken

- schnelle Auffassungsgabe
- Flexibilität und hohe Lernbereitschaft
- Motivation und Freude an der Arbeit
- hohe Einsatzbereitschaft und Gewissenhaftigkeit
- sicheres mündliches und schriftliches Ausdrucksvermögen
- souveränes Auftreten und optimistische Ausstrahlung
- hohe Kreativität, Innovation und Experimentierfreude
- humorvolle und spielerische Kommunikation, Begeisterungsfähigkeit
- innere Balance und Ausgeglichenheit
- aktiv und zupackend

## Fachliche Kompetenzen

- EDV-Kenntnisse: Betriebssysteme Windows, MS-Office , Adope Photoshop, Internetaffin
- Sprachen: Englisch und Spanisch
- Personalwesen: Ausbilder, Mitarbeiterführung, Anleitung von Gruppen und Teams, Mediation
- Event-Management: Organisation, Marketing und Gestaltung von Seminaren und Workshops, auch mehrtägig. Gestaltung von Flyern und Prospekten, Visitenkarten und Websites, individuelle Öffentlichkeitsarbeit
- Kaufmännisches: Vorbereitende Lohn- und Finanzbuchhaltung, Führung von Kassen- und Fahrtenbüchern, Rechnungserstellung und -kontrolle, Erstellung von Angeboten und Lieferscheinen
- Handwerk: Holzverarbeitung mit Werkzeugen, Einrichtung, Bedienung, Pflege und Instandsetzung der Holzbearbeitungsmaschinen, Lieferungen, Transport, Montagen, Arbeitssicherheit

## Management-Kompetenzen

- Unternehmerisches Denken
- selbständige und eigenverantwortliche Arbeitsweise
- Konfliktfähigkeit / Lösungsorientiertes Denken
- Kunden- bzw. Dienstleistungsorientierung
- Organisations- und Improvisationstalent
- Mediation und gewaltfreie Kommunikation
- Moderation
- Personalführung

Vastorf, März 2018

A handwritten signature in blue ink, appearing to read 'Jörg Bollig'. The signature is stylized and includes a horizontal line underneath.